

Vie di Esodo, Punti di raccolta, Disposizione Estintori, Idranti e Cassetta di Pronto Soccorso

ISTRUZIONI GENERALI PER GLI STUDENTI DA SEGUIRE IN CASO DI EVACUAZIONE DEL PLESSO SCOLASTICO

QUANDO SENTI IL SEGNALE DI ALLARME EMANATO ATTRAVERSO

4 SQUILLI INTERVALLATI DELLA CAMPANELLA:

- Interrompi immediatamente ogni attività
- Preparati ad abbandonare l'aula
- Lascia tutto sul posto (solo se a diretta portata prendi un indumento per ripararti dalla pioggia o dal freddo)
- Mettiti in fila ordinatamente
- Mantieni sempre la calma
- Segui le indicazioni degli insegnanti

DURANTE IL TRAGITTO VERSO L'ESTERNO:

- Non abbandonare mai la fila
- Segui le vie di esodo assegnate
- Non spingere, non correre, non gridare
- Aiuta i compagni in difficoltà senza mettere a repentaglio la tua sicurezza

QUANDO HAI RAGGIUNTO LA ZONA DI RACCOLTA:

- Attendi le istruzioni degli insegnanti
- Collabora con loro per identificare i dispersi
- Si potrà tornare in aula solo dopo l'autorizzazione del D.s. o suo delegato

Norme di comportamento in caso di incendio

Chiunque si accorga di un principio d'incendio, deve mantenere la calma e dare subito l'allarme.
Se l'incendio si sviluppa nei laboratori premere il pulsante di allarme antincendio.
Se l'incendio si sviluppa nelle aule, palestre o in generale in ambienti non soggetti a misure antincendio particolari occorrerà:

1. Avvisare immediatamente il personale Assistente, o il personale addetto al servizio antincendio o il personale di vice-presidenza a seconda delle circostanze;
2. Le persone sopra indicate avviseranno il Dirigente Scolastico o chi per Lui in modo che possa essere allertato, se ritenuto opportuno, il corpo dei V.V.F.

Se l'incendio si è sviluppato in classe, occorrerà:

1. allontanare il materiale combustibile, senza porre a rischio la propria incolumità;
2. uscire subito chiudendo la porta;

Se l'incendio è fuori dalla classe ed il fumo rende corridoi e scale impraticabili, si dovrà:

1. Rientrare nell'aula, chiudendo bene la porta;
2. sigillare, se possibile, la porta con panni umidi per impedire il passaggio del fumo;
3. aprire le finestre, affacciarsi senza sporgersi troppo e chiedere aiuto;
4. se il fumo crea problemi di respirazione, filtrare l'aria attraverso un fazzoletto, meglio se bagnato, e sdraiarsi sul pavimento.

Norme di comportamento in caso di terremoto

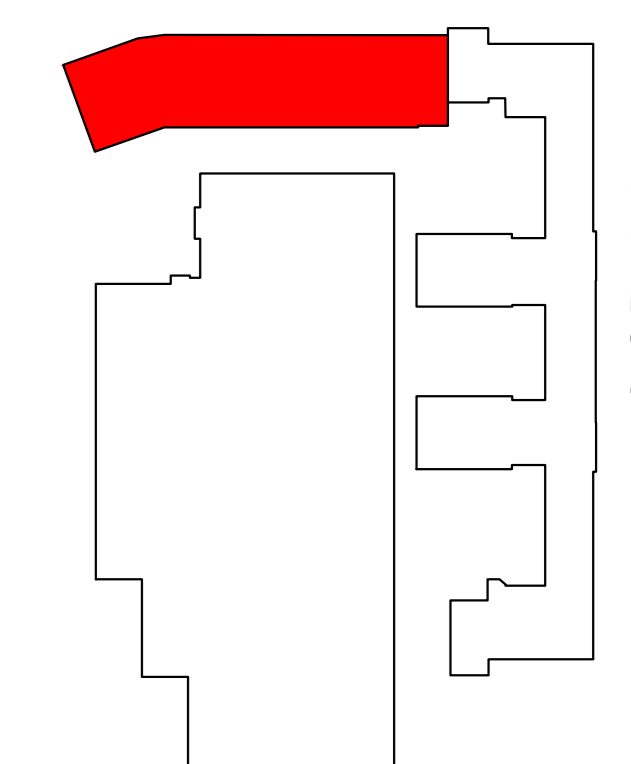
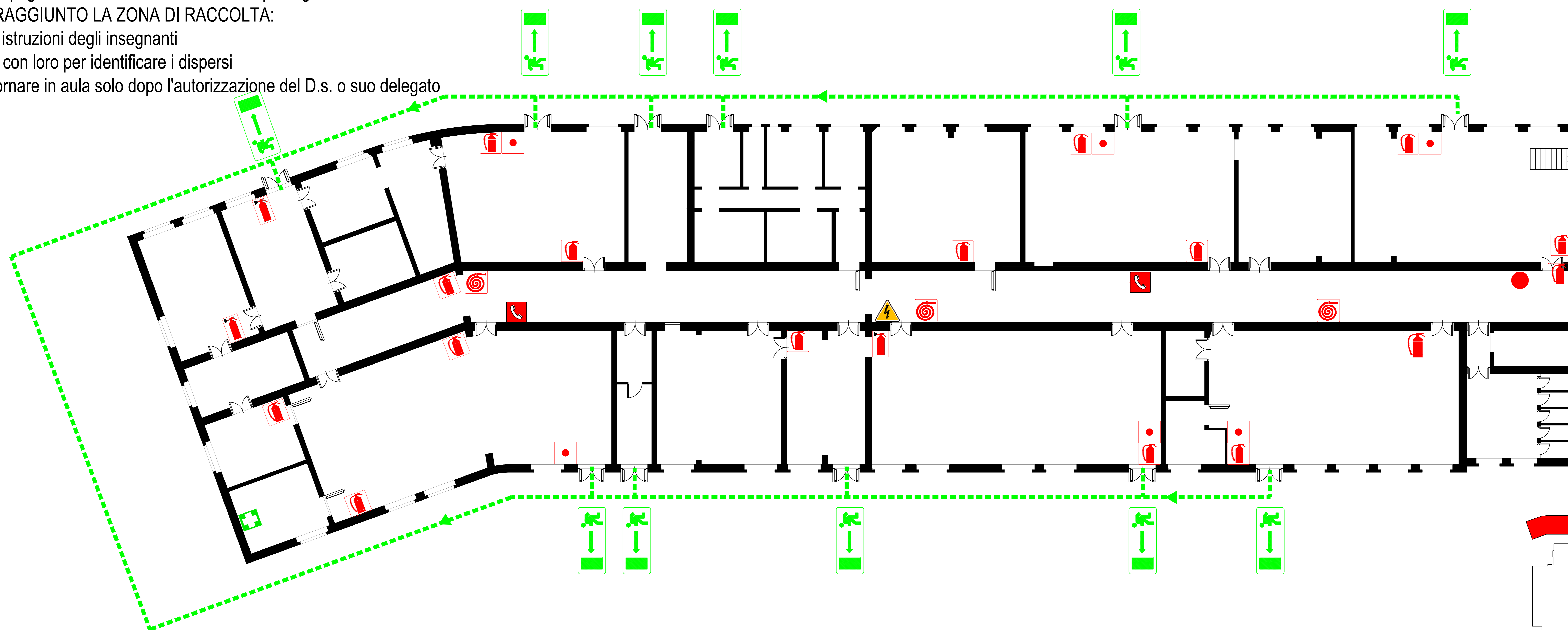
Durante la scossa sismica l'obiettivo primario è "ripararsi" e non "fuggire" come potrebbe sembrare logico.
Chi si trova in un luogo chiuso deve:
Mantenere pertanto la calma, non precipitarsi fuori, restare in classe e ripararsi sotto il banco, sotto l'architrave della porta o vicino alle strutture portanti, allontanarsi dalle finestre, porte con vetri e armadi.
Al segnale di allarme evacuare l'edificio secondo le norme sopra impartite e, senza usare l'ascensore.

Chi si trova all'aperto deve:
Allontanarsi dagli edifici, dagli alberi, dai lampioni e dalle linee elettriche e da tutto ciò che potrebbe cadere dall'alto a causa del sisma.

Ricordiamo che durante le scosse sismiche possono crearsi situazioni di panico, le stesse anche se comprensibili devono essere comunque vinte in modo che non vengano a crearsi situazioni incompatibili con una corretta gestione dell'emergenza.

CHIAMATE DI SOCCORSO - NUMERI UTILI

EVENTO	CHI CHIAMARE	NUMERO DI TELEFONO
Incendio, fughe di gas, crolli di parti dell'edificio	Vigili del fuoco	115
	Carabinieri	112
Ordine pubblico	Polizia	113
	Emergenza sanitaria	118
Infortunio	Croce Rossa	0744-275000
	Pubblica Assistenza	0744-422678 0744-428150
	Pronto Soccorso Ospedale	0744-205222
		0744-2051 (centralino)



key plan

LEGENDA	YOU ARE HERE	ATTACCO AUTOPOMPA UNI 70	IDRANTE UNI 45	ESTINTORE A POLVERE	ESTINTORE A CO2	CENTRALINO	QUADRO ELETTRICO	RUBINETTO ARRESTO ACQUA	CASSETTA PRONTO SOCCORSO	USCITA DI EMERGENZA	VIE DI ESODO	PUNTO DI RACCOLTA	LUOGO SICURO H	SCALA DI EMERGENZA